

## Condiciones Básicas en DEF

### Condiciones básicas en

# DEF

Sociedad Internacional de Homotoxicología.  
Alemania  
Centro de Medicina Biológica Dr O'Byrne.  
Colombia

### Condiciones básicas .

- Factores de disturbios
  - Lugar del examen
  - Por parte del examinador
  - Por parte del paciente.



### Disturbio *En el lugar del examen*

### Condiciones básicas.

- Factores de disturbio en el lugar del examen
  - Aparatos que emiten ondas electromagnéticas
    - Equipos de T.V, Radio.
    - Equipos de Rx.
    - Equipos Computadores.

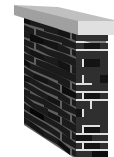


### Condiciones básicas .

- Factores de disturbio en el lugar del examen
  - Condiciones arquitectónicas
    - Pisos de Vinilo que se cargan de energía estática.

### Condiciones básicas .

- Factores de disturbio en el lugar del examen
  - Se prefieren los pisos de piedra, madera o de linoleo-.



## Condiciones Básicas en DEF

### Condiciones básicas .

- Factores de disturbio en el lugar del examen
  - Ausencia de Luz de neón o tubos fluorescentes
  - Distancia al paciente de mínimo 2 mts.



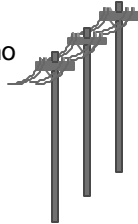
### Condiciones básicas .

- Factores de disturbio en el lugar del examen
  - Condiciones arquitectónicas
    - Cables eléctricos no aislados,
    - Ductos de agua,
    - Ductos metálicos,
    - Distancia de 2 mts del aparato.



### Condiciones básicas .

- Factores de disturbio en el lugar del examen
  - Interferencias de afuera como cables de alta tensión,
  - Distancia > de 20 a 30 mts-.



### Disturbio *Por parte del Paciente*

### Condiciones básicas .

- Factores de disturbio por parte del paciente.
  - No usar cremas, lociones, polvos, cosméticos en la piel,
  - Condiciones de la piel sana-.



### Condiciones básicas .

- Factores de disturbio por parte del paciente:
  - No tomar bebidas alcohólicas, café, te, o fumar-.



## Condiciones Básicas en DEF

### Condiciones básicas .

- Factores de disturbio por parte del paciente:
  - No consumir calmantes,
    - Alteran el metabolismo energético-.



### Condiciones básicas .

- Factores de disturbio por parte del paciente.
  - No ver mucho tiempo la T.V
  - Irrita el metabolismo energético-.



### Condiciones básicas .

- Factores de disturbio por parte del paciente.
  - No ingerir medicamentos 48 hrs antes del examen.
  - Sobrecarga del mesenquima-.



### Condiciones básicas .

- Factores de disturbio por parte del paciente.
  - No debe usar ropa de Nylon, sintética, materiales de caucho.
  - Se prefiere el algodón-.



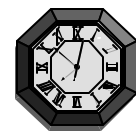
### Condiciones básicas .

- Factores de disturbio por parte del paciente.
  - No hacer la medición después de un viaje largo.
  - Alteran los valores hacia simpático o vagotonía-.



### Condiciones básicas .

- Factores de disturbio por parte del paciente.
  - Eliminar objetos metálicos:
    - Reloj, brazalete, anillos, ganchos de cabello, prótesis dental, gafas -.



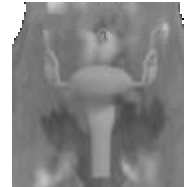
## Condiciones Básicas en DEF

### Condiciones básicas .

- Factores de disturbio por parte del paciente.
  - No dejar sobre el paciente ningún medicamento.
  - Quitar ropa y zapatos que aprieten, pelucas sintéticas.

### Condiciones básicas .

- Factores de disturbio por parte del paciente.
  - El uso de DIU "T de Cobre", puede dificultar la medición
  - Desprende 20-50 mcg.
    - *Dr. H Wagner, U.V Munster Alemania*



### Condiciones básicas .

- Factores de disturbio por parte del paciente.
  - Esfuerzos físicos,
  - Alteraciones emocionales
    - Factores de alteración-



### Condiciones básicas .

- Factores de disturbio por parte del paciente.
  - Antes de realizar el examen se debe aclimatar al paciente durante 5 a 10 minutos-



### Condiciones básicas .

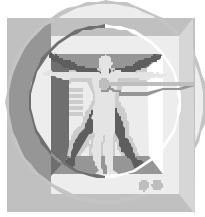
- Condiciones del paciente.
  - Paciente sentado comodamente y nunca agarrotado en una silla de madera-



### Condiciones básicas .

- Factores de disturbio por parte del paciente.
  - Después de hacer el examen se deben limpiar los electrodos de latón con...
    - Toalla rasposa, agua, jabón o alcohol.

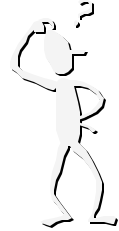
## Condiciones Básicas en DEF



### **Disturbio** *Por parte del Examinador*

### **Condiciones básicas .**

- Factores de disturbio por parte del examinador:
  - Falta de conocimientos sobre:
    - La Técnica.
    - Los Fundamentos.



### **Condiciones básicas .**

- Factores de disturbio por parte del examinador:
  - Inseguridad en la localización de los puntos de medición.



### **Condiciones básicas .**

- Factores de disturbio por parte del examinador:
  - No hacer mediciones sobre la piel irritada.



### **Condiciones básicas .**

- Factores de disturbio por parte del examinador:
  - Usar ropa de Nylon o acrílica.



### **Condiciones básicas .**

- Factores de disturbio por parte del examinador:
  - No debe entrar en el circuito del paciente.
  - Usar guantes de goma latex para aislarse. (?)



## Condiciones Básicas en DEF

### Condiciones básicas .

- Factores de disturbio por parte del examinador:

–El metabolismo energético del medico debe ser optimo-.



### Premisas para un test de medición.

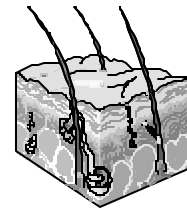
*Resumen*

### Factores de Alteración



- Inseguridad en la localización del punto.

### Factores de Alteración

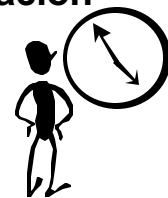


- Composición variable de la piel.

### Factores de Alteración

- Presión ejercida con el electrodo de búsqueda.

### Factores de Alteración



- La duración de la presión ejercida.

## Condiciones Básicas en DEF

### Factores de Alteración.



- Potenciales en la cavidad bucal.

### Premisas



- Un aparato calibrado y preparado,
- Un lugar de trabajo tranquilo y libre de interferencias.
- Un medico relajado.

### Internet...



[www.cmbobyrne.com](http://www.cmbobyrne.com)